

# CHAUDIÈRES FRECOBOIS 2500 @ 4921

**TRANSFAB  
ÉNERGIE**

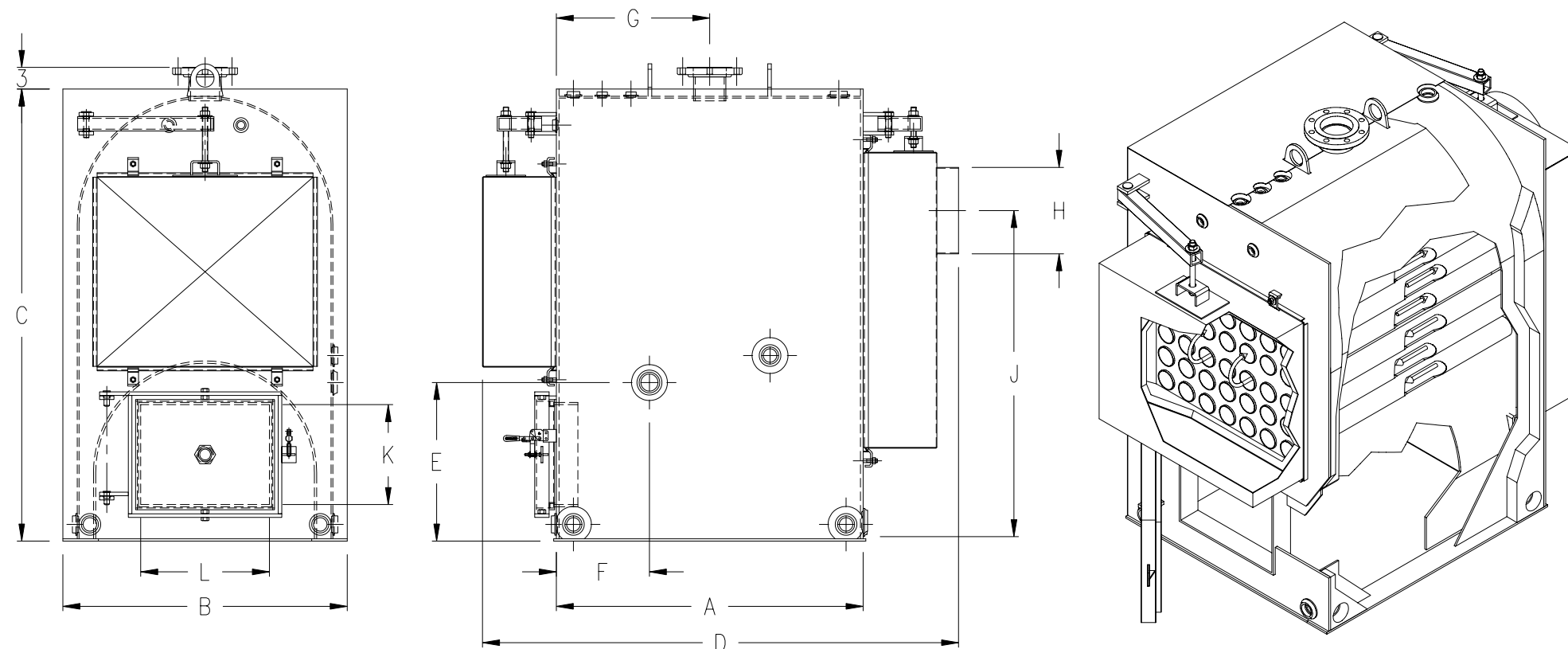
Chaudière tube à feu, de type à jambettes, pour chauffage au bois, combiné huile et bois ou combiné gaz et bois.

Capacité de 9 @ 150 HP eau chaude 30 PSI, vapeur 15 PSI.

Chaudière à jambettes conception 3 passes, tube à feu □3, chambre de combustion de grande dimension.

Chaudières de qualité construites selon les standards ASME et CSA B-51.

Note: Les dimensions peuvent être modifiées sans avis.



MODÈLE DE CHAUDIÈRE		HP	2500	2501	2502	2503	2504	3205	3206	3207	3208	3608	3609	3610	3611	3612	4313	4314	4315	4316	4917	4918	4919	4920	4921
DONNÉES TECHNIQUES	Surface de chauffe	PI. CA.	45	50	55	63	72	80	90	105	115	150	175	205	220	245	275	310	365	425	475	525	575	650	750
	Puissance de la chaudière	C.V.	9	10	11	12 1/2	14	16	18	21	23	30	35	41	44	49	55	62	73	85	95	105	115	130	150
	Puissance	MBH	301	335	368	418	469	536	603	703	770	1004	1172	1372	1473	1640	1841	2075	2444	2845	3180	3515	3850	4352	5021
	Capacité d'évaporation @ 212°F	Lbs/Hr	311	345	380	431	483	552	621	725	794	1035	1208	1415	1518	1691	1898	2139	2519	2933	3278	3623	3968	4485	5175
	Contenu d'eau ( vapeur )	Gal. imp.	40	44	50	56	65	69	81	93	102	125	148	177	188	211	262	296	346	403	348	384	419	478	550
	Contenu d'eau ( eau chaude )	Gal. imp.	51	57	65	72	84	94	111	128	140	164	195	233	248	278	375	425	497	580	466	515	564	643	741
	Poids approximatif sans eau	Lbs.	1180	1255	1345	1440	1575	2300	2400	2500	2800	2695	2975	3330	3475	3755	5015	5460	6090	6810	6680	7150	7625	8375	9485
DIMENSIONS	Longeur de chaudière	A	25 1/2	28 1/2	32 1/2	36 1/2	42 1/2	32	38	44	48	42 5/8	50 5/8	60 5/8	64 5/8	72 5/8	66	75	88	103	75	83	91	104	120
	Largeur de chaudière	B	27 1/2	27 1/2	27 1/2	27 1/2	27 1/2	34	34	34	34	39 1/2	39 1/2	39 1/2	39 1/2	39 1/2	46 1/2	46 1/2	46 1/2	46 1/2	52	52	52	52	52
	Hauteur de chaudière	C	46 3/4	46 3/4	46 3/4	46 3/4	46 3/4	53	53	53	53	62 7/16	62 7/16	62 7/16	62 7/16	62 7/16	77 1/2	77 1/2	77 1/2	77 1/2	84	84	84	84	84
	Longeur totale approx.	D	40	43	47	51	57	47 1/2	53 1/2	59 1/2	63 1/2	66 1/8	71 1/8	81 1/8	85 1/8	91 1/8	91 1/2	100 1/2	113 1/2	128 1/2	102 1/2	110 1/2	118 1/2	131 1/2	147 1/2
	Hauteur retour de condensé	E	16	16	16	16	16	15 1/4	15 1/4	15 1/4	15 1/4	21 11/16	21 11/16	21 11/16	21 11/16	21 11/16	29	29	29	29	39	39	39	39	39
	Position retour de condensé	F	12 3/4	10 3/4	12 1/4	11 1/8	12 7/8	12 1/8	11 1/2	13 3/8	12 3/16	12 15/16	12 7/8	13 5/16	12 5/16	12 5/16	16 11/16	16 1/4	16 11/16	15 5/8	37 1/2	46 5/8	45 1/2	57 1/8	60
	Position de la sortie (eau ou vapeur)	G	17 1/8	20 1/8	21 1/8	25 1/8	31 1/8	16	19	22	24	21 5/16	25 5/16	30 5/16	32 5/16	36 5/16	33	37 1/2	44	51 1/2	37 1/2	41 1/2	45 1/2	52	60
	Diamètre sortie ( vapeur )		3	3	3	3	3	4	4	4	4	4	4	4	4	4	6	6	6	6	8	8	8	8	8
	Diamètre retour condensé		2	2	2	2	2	2	2	2	2	2	2	2	2	2	2	2	2	2	2	2	2	2	2
	Diamètre sortie d'eau		2 1/2	2 1/2	2 1/2	2 1/2	2 1/2	4	4	4	4	4	4	4	4	4	6	6	6	6	6	6	6	6	6
	Diamètre retour d'eau ( 2x )		2	2	2	2	2	2 1/2	2 1/2	2 1/2	2 1/2	2	2	2	2	2	4	4	4	4	4	4	4	4	4
	Diamètre sortie de fumée	H	9	9	9	9	9	12	12	12	12	15	15	15	15	15	16	16	16	16	18	18	18	18	18
	Hauteur de la sortie de fumée	J	32 7/8	32 7/8	32 7/8	32 7/8	32 7/8	38 13/16	38 13/16	38 13/16	38 13/16	45 9/16	43 9/16	43 9/16	43 9/16	43 9/16	54 13/16	54 13/16	54 13/16	54 13/16	65 5/8	65 5/8	65 5/8	65 5/8	65 5/8
	Ouverture pour bois	K	10 7/8	10 7/8	10 7/8	10 7/8	10 7/8	13	13	13	13	13 7/8	13 7/8	13 7/8	13 7/8	13 7/8	19 1/4	19 1/4	19 1/4	19 1/4	22 1/8	22 1/8	22 1/8	22 1/8	22 1/8
Ouverture pour bois	L	14 7/8	14 7/8	14 7/8	14 7/8	14 7/8	17	17	17	17	17 7/8	17 7/8	17 7/8	17 7/8	17 7/8	24	24	24	24	28 1/8	28 1/8	28 1/8	28 1/8	28 1/8	